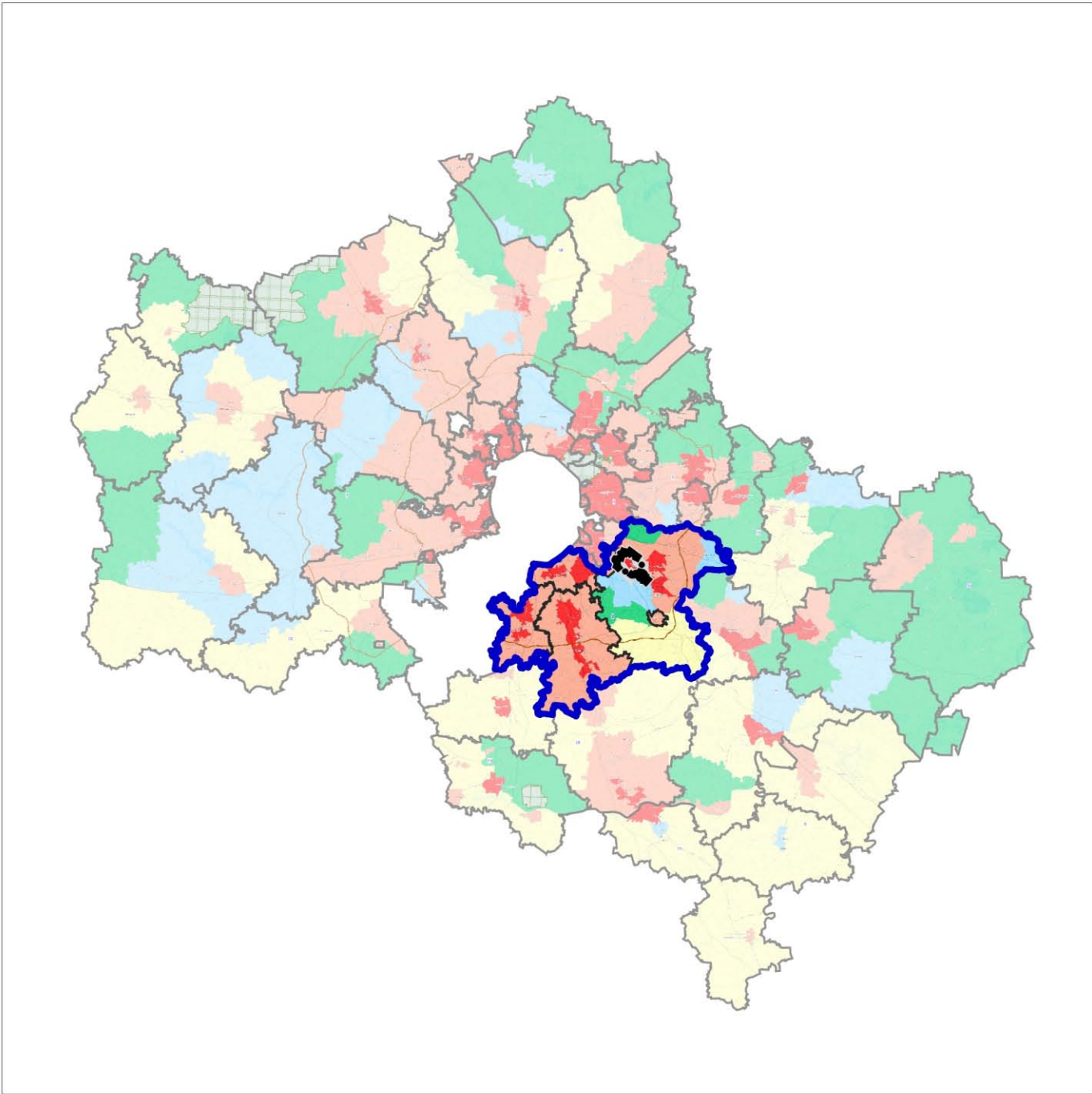
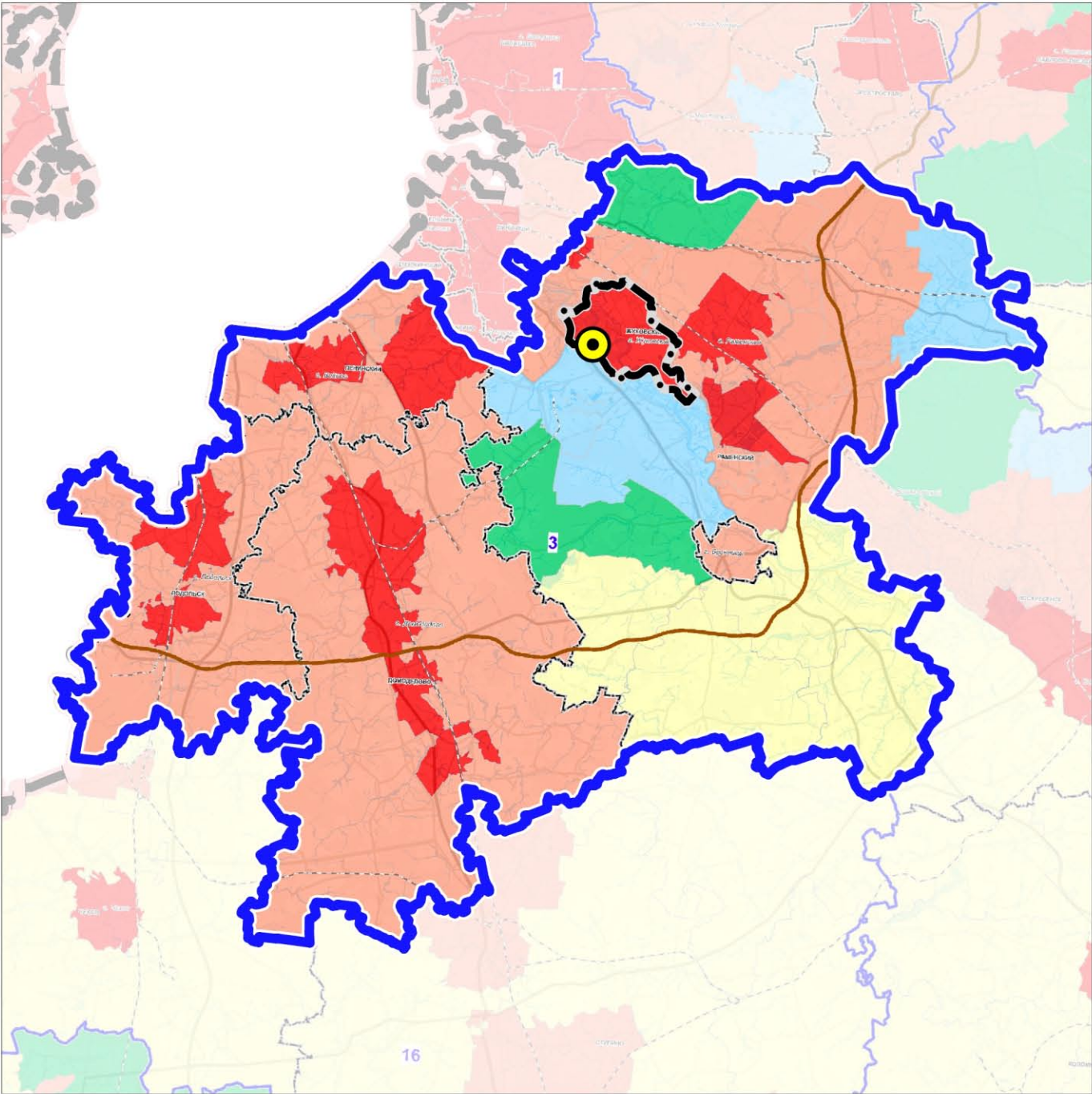


ВНЕСЕНИЕ ИЗМЕНЕНИЙ В ГЕНЕРАЛЬНЫЙ ПЛАН ГОРОДСКОГО ОКРУГА ЖУКОВСКИЙ МОСКОВСКОЙ ОБЛАСТИ
ПРИМЕНИТЕЛЬНО К ЧАСТИ НАСЕЛЕННОГО ПУНКТА Г. ЖУКОВСКИЙ
КАРТА РАЗМЕЩЕНИЯ ГОРОДСКОГО ОКРУГА ЖУКОВСКИЙ МОСКОВСКОЙ ОБЛАСТИ ПРИМЕНИТЕЛЬНО К ЧАСТИ НАСЕЛЕННОГО ПУНКТА Г. ЖУКОВСКИЙ В УСТОЙЧИВОЙ СИСТЕМЕ
РАССЕЛЕНИЯ МОСКОВСКОЙ ОБЛАСТИ



3 УСТОЙЧИВАЯ СИСТЕМА РАССЕЛЕНИЯ
ВИДНОВСКО-ПОДОЛЬСКО-РАМЕНСКАЯ

МОДЕЛИ ПЛАНИРОВОЧНОЙ
ОРГАНИЗАЦИИ ТЕРРИТОРИИ

- Аграрная
- Урбанизированная
- Субурбанизированная
- Природно-рекреационная
- Рекреационная

ГРАНИЦЫ



городского округа Жуковский
Московской области



устойчивой системы расселения



разработки проекта

Должность	ФИО	Подпись	Дата	Договор от 06.02.2025 № 067-2025			
Руководитель мастерской	П.С. Богачев			Московская область, городской округ Жуковский			
Заместитель начальника отдела	Н.В. Макаров						
Главный инженер проекта	В.И. Лавренко						
Главный инженер проекта	Д.Н. Мельник			Внесение изменений в генеральный план городского округа Жуковский Московской области применительно к части населенного пункта г. Жуковский	Стадия	Лист	Листов
						1	7
					НИИПИ градостроительства ГАУ МО «НИИПИ градостроительства»		
Проверил	Н.В. Макаров			Карта размещения городского округа Жуковский Московской области применительно к части населенного пункта г. Жуковский в устойчивой системе расселения Московской области			